

Redovisning av klimatförändringar FÖRKLARAD



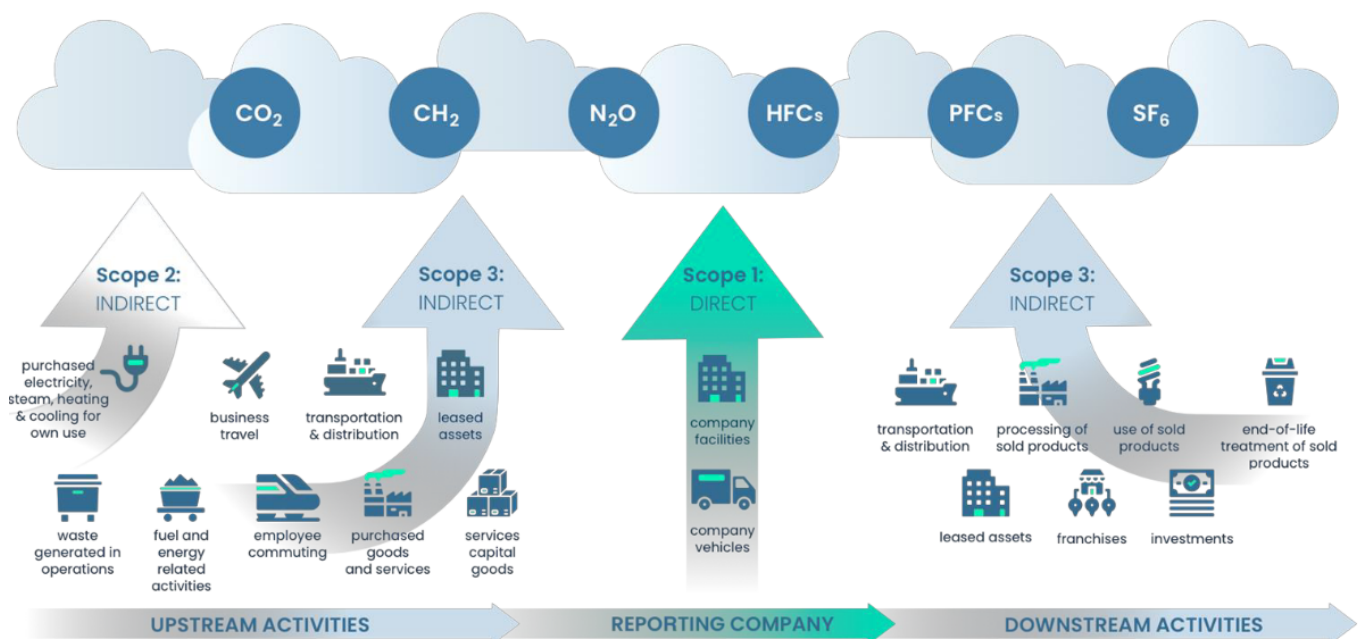
24SevenOffice

Förklarad

Vår lösning

Vår lösning finns för att förenkla resan till nettonollutsläpp för företag. Resan börjar med att få insikter i dina egna data genom helautomatisk koldioxidredovisning.

Koldioxidredovisning är en allmän term för en process för att definiera och spåra ett företags eller nationens koldioxidavtryck. Vi följer International Standard Greenhouse Gas Protocol (GHG protocol) för rapportering, den mest använda modellen för beräkning av växthusgasutsläpp. Det delar upp alla dina utsläpp i tre kategorier, som vi gör tillgängliga i tre steg:



- **SCOPE 1:** Direkta utsläpp som luftar från källor kontrolleras eller ägs av din organisation.
- **SCOPE 2:** Indirekta utsläpp från energiförbrukning..
- **SCOPE 3:** Indirect emissions linked to the value chain.

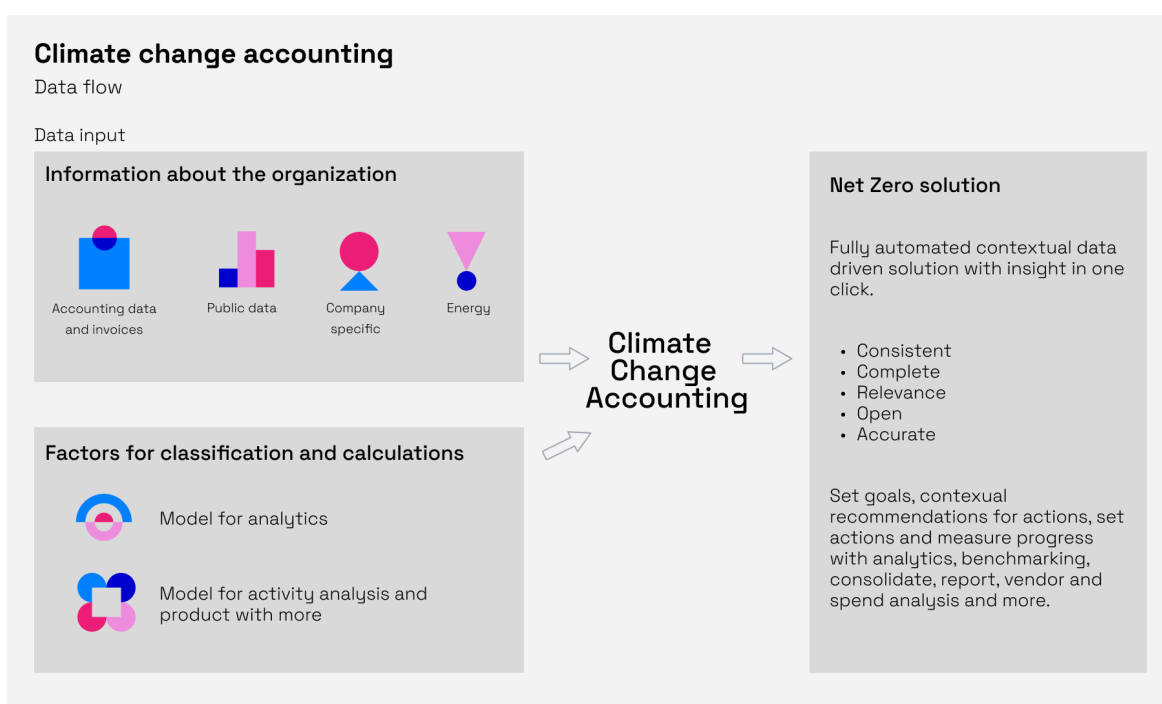
Så här fungerar det

Varje omfattning innehåller en uppsättning aktiviteter som du kvantifierar för att få dina konton.

Energi.AI tar all verksamhet i ett företag, antingen baserat på finansiell verksamhet (ekonomisk konsumtion/utgifter) där man inte kan klassificera ner till faktisk konsumtion eller produkter, faktisk konsumtion där den är tillgänglig (liter bränsle, kWh etc.), eller faktiska produkter där det är relevant. Vi kombinerar dessa med relevanta emissionsfaktorer och beräknar utsläpp.

Vi hämtar primärdata från redovisningssystemet, antingen kontinuerligt genom integration eller genom att ladda upp SAFT-eller CSV-filer. Resultatet är en inblick i företagets faktiska utsläpp och profil. Genom att förstå företagets koldioxidavtryck kan den använda denna information för att fatta bra affärsbeslut som gynnar både företaget och planeten.

Illustration av dataflöde





Omvandla data till användbara insikter

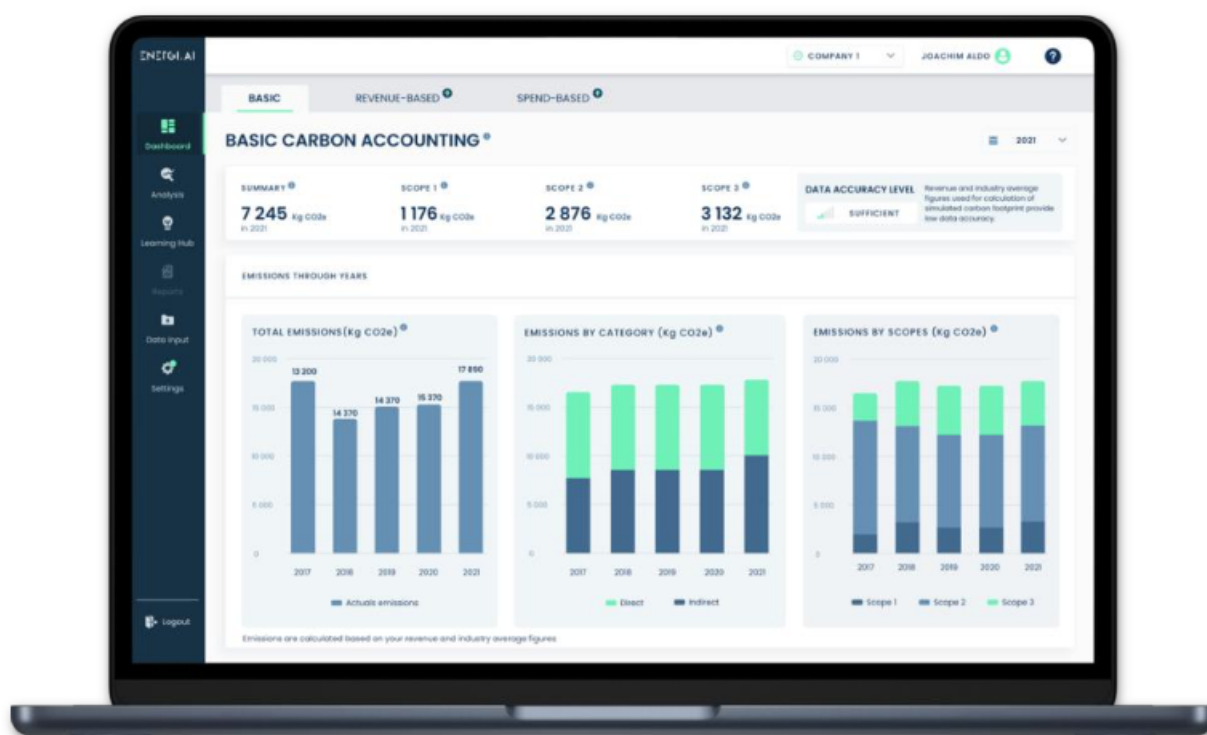
Energi.AI det unika datadrivna och kontextuella tillvägagångssättet ger företag möjlighet att sätta sina egna hållbarhetsmål, få kontextuella rekommendationer för åtgärder, spåra framsteg, jämföra mot branschkollegor, generera rapporter och genomföra leverantörsanalyser och planering.

Våra rekommendationer och analyser drivs av avancerade algoritmer för maskininlärning och artificiell intelligens. Vi utnyttjar jämförande analys för att ge företag en omfattande förståelse för deras utsläppsprestanda i förhållande till andra relevanta aktörer i sin bransch.

Från “Rapport i lådan” till handlingsbart förvaltningsverktyg

Traditionell klimatrapportering kan vara en dyr och tidskrävande process, med veckor eller månader som spenderas på datainsamling och analys. Energi.AI förenklar denna process genom att leverera alltid uppdaterade, intuitiva instrumentpaneler och rapporter som omvandlar hållbarhetsrapportering till ett relevant hanteringsverktyg.

Vår plattform uppdateras kontinuerligt för att säkerställa att våra användare får maximalt värde från vår programvara. Vi prioriterar att integrera nya datakällor, svara på lagkrav och utveckla ny funktionalitet som anpassar sig till våra användares växande behov.





24SevenOffice

